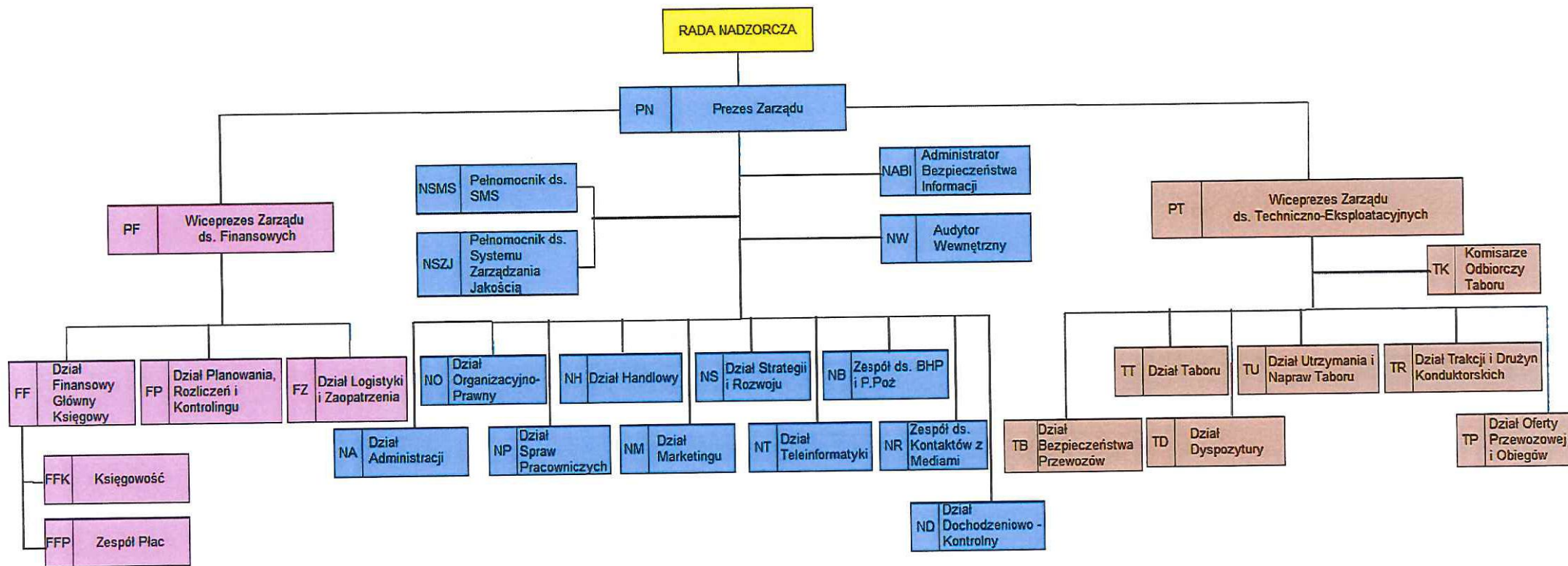


ZAŁĄCZNIK DO REGULAMINU ORGANIZACYJNEGO - SCHEMAT ORGANIZACYJNY SPÓŁKI KOLEJE ŚLĄSKIE SP. Z O.O.
 PRZYJĘTY UCHWAŁĄ ZARZĄDU NR 72/2015 Z DNIA 16 LUTEGO 2015R.
 ZATWIERDZONY UCHWAŁĄ RADY NADZORCZEJ NR 2/2015 Z DNIA 13 MARCA 2015R.



WICEPREZES ZARZĄDU

Dariusz Gajdosz

WICEPREZES ZARZĄDU

Renata Szczygiel

PREZES ZARZĄDU

Piotr Bramorski